

J-19 PowerActive™



Połączenie możliwości pływania, fitnessu i zabawy dla całej rodziny

Idealna z zestawem do wiosłowania i przyrządami do niewymagających ćwiczeń.

Wymiary 564 x 236 x 134 (wys.) cm **Siedziska** 4

Zakres cen

Instalacja W zabudowie / Wolnostojąca

€ € € € €

Obejrzyj film



Wylewka wodospadowa WaterColour™



Clearray Active Oxygen™



Miękki zagłówek



Inteligentne okulary do pływania FORM



Zestaw do wiosłowania (opcja)



Quick Drain®



Przełącznik trybu

Hydromasaż Jacuzzi®

2 dysze PowerPro® Swim AX

1 dysza wypornościowa

28 dysz PowerPro®

4 siedziska do hydromasażu

Wylewka wodospadowa WaterColour™

Komfort

Miękki zagłówek

Podświetlane narożniki obudowy

Inteligentne okulary do pływania FORM

Zestaw do wiosłowania (opcja)

Drażek do ćwiczeń 120 cm (opcja)

Obsługa wanny Spa

Quick Drain®

Przełącznik trybu

Oczyszczanie wody

Clearray Active Oxygen™

Konstrukcja wysokiej jakości

Izolowana podłoga

KOLORY, MATERIAŁY, WYKOŃCZENIA

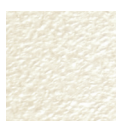
MISA
AKRYL



Platinum

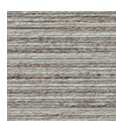


Porcelain



Silver Pearl

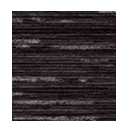
OBUDOWA
PROFINISH™



Brushed Grey



Modern Hardwood

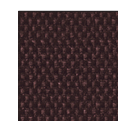


Smoked Ebony

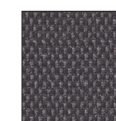
POKRYWA
PROLAST™



Black



Brown



Grey

POKRYWA
ROLLAWAY®



Charcoal Grey

AKCESORIA



Pływająca pokrywa



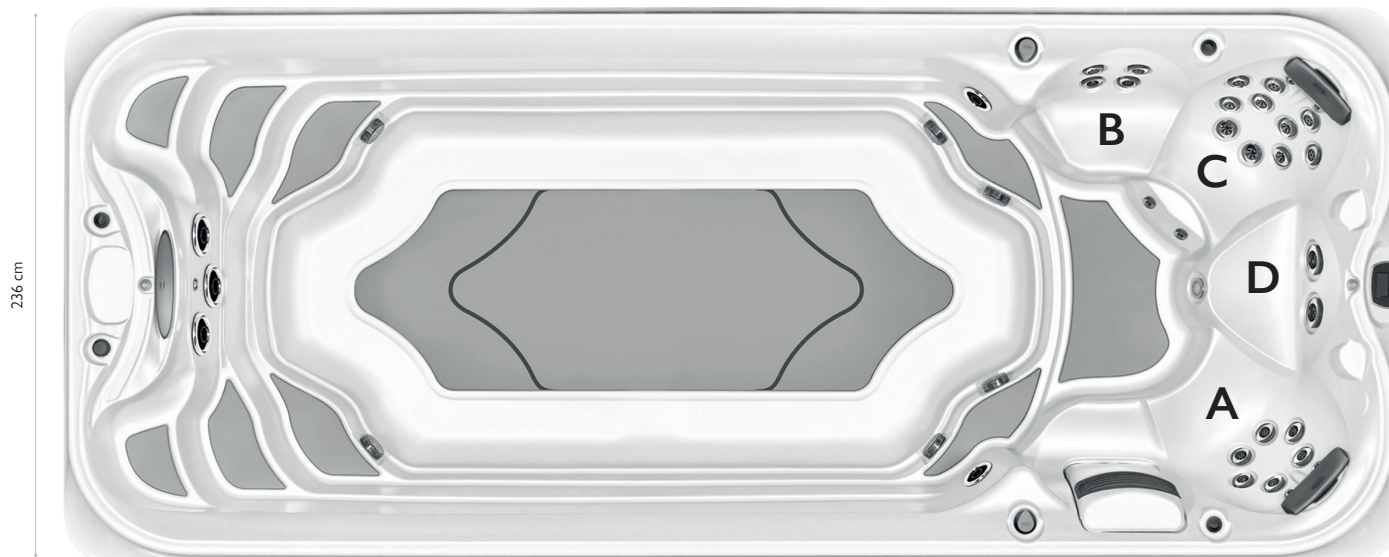
Uchwyt do pokrywy Rollaway®

Skonfiguruj swoją wannę Spa



JAKIE CZĘŚCI CIAŁA OBEJMUJE HYDROMASAŻ I GŁĘBOKOŚĆ SIEDZISKA

564 cm



236 cm

szyja ramiona plecy łędźwie dłonie nadgarstki łydki nogi kostki stopy głębokość siedziska

A		67,1 cm
B		55,6 cm
C		72,2 cm
D		52,7 cm

CECHY

Masa bez wody	1.370 kg
Nacisk na podłogę	1.500 kg/m ²
Masa po napełnieniu (objętość wanny Spa)	10.400 kg
Objętość wody (objętość wanny Spa)	9.050 litrów
Pompa 1	3 KM / 2 PR. / 3 - 10 A
Pompa 2	4 KM / 1 PR. / 12,7 A
Zagłówki	2
Maksymalny pobór energii elektrycznej	8,0 kW z grzałkami elektrycznymi