

# J-16 PowerActive™



## Połączenie możliwości pływania, fitnessu i zabawy dla całej rodziny

Idealna z zestawem do wiosłowania i przyrządami do niewymagających ćwiczeń, na odcinku krótszym niż 5 metrów.

**Wymiary** 472 x 236 x 134 (wys.) cm

**Siedziska** 4

Zakres cen

**Instalacja** W zabudowie / Wolnostojąca

€ € € €

Obejrzyj  
film



Wylewka  
wodospadowa  
WaterColour™



Clearray  
Active Oxygen™



Miękki zagłówek



Inteligentne okulary  
do pływania FORM



Zestaw do  
wiosłowania  
(opcja)



Quick Drain®



Przełącznik trybu

### Hydromasaż Jacuzzi®

2 dysze PowerPro® Swim AX

1 dysza wypornościowa

28 dysz PowerPro®

4 siedziska do hydromasażu

Wylewka wodospadowa  
WaterColour™

### Komfort

Miękki zagłówek

Podświetlane narożniki obudowy

Inteligentne okulary do pływania FORM

Zestaw do wiosłowania (opcja)

Drażek do ćwiczeń 120 cm (opcja)

### Obsługa wanny Spa

Quick Drain®

Przełącznik trybu

### Oczyszczanie wody

Clearray Active Oxygen™

### Konstrukcja wysokiej jakości

Izolowana podłoga

#### KOLORY, MATERIAŁY, WYKOŃCZENIA

##### MISA AKRYL



Platinum



Porcelain



Silver Pearl

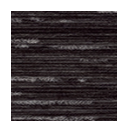
##### OBUDOWA PROFINISH™



Brushed  
Grey



Modern  
Hardwood

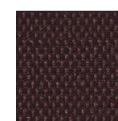


Smoked  
Ebony

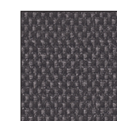
##### POKRYWA PROLAST™



Black



Brown



Grey

#### POKRYWA ROLLAWAY®



Charcoal Grey

#### AKCESORIA



Pływająca  
pokrywa



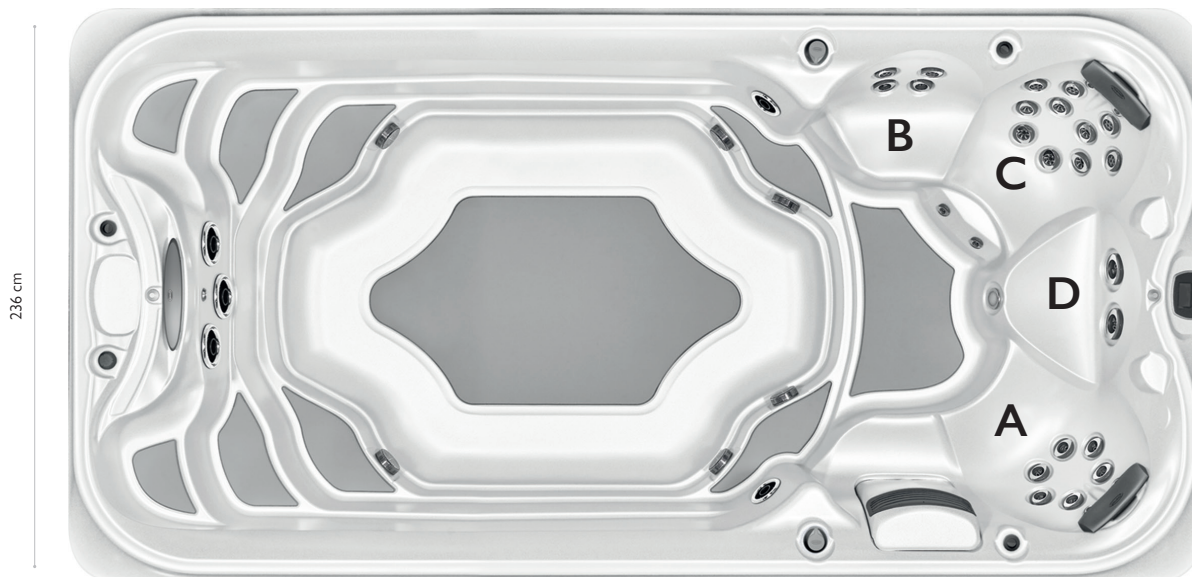
Uchwyt do pokrywy  
Rollaway®

Skonfiguruj swoją  
wannę Spa



## JAKIE CZĘŚCI CIAŁA OBEJMUJE HYDROMASAŻ I GŁĘBOKOŚĆ SIEDZISKA

472 cm



szyja ramiona plecy łódźwie dłonie nadgarstki łydki nogi kostki stopy głębokość siedziska

<b>A</b>		67,2 cm
<b>B</b>		55,5 cm
<b>C</b>		72,0 cm
<b>D</b>		53,0 cm

### CECHY

Masa bez wody	1.160 kg
Nacisk na podłozę	1.500 kg/m <sup>2</sup>
Masa po napełnieniu (objętość wanny Spa)	8.800 kg
Objętość wody (objętość wanny Spa)	7.650 litrów
Pompa 1	3 KM / 2 PR. / 3 - 10 A
Pompa 2	4 KM / 1 PR. / 12,7 A
Zagłówki	2
Maksymalny pobór energii elektrycznej	8,0 kW z grzałkami elektrycznymi