

J-13 PowerPlay™



Najbardziej kompaktowa wanna Swim Spa, doskonała również do relaksu i zabawy

Stać prędkość przepływu wody zapewniająca wysoką jakość ćwiczeń i doskonałą zabawę, 7 siedzik z hydromasażem.

Wymiary 381 x 236 x 134 (wys.) cm

Siedziska 7

Zakres cen

Instalacja W zabudowie / Wolnostojąca

€ € €

Obejrzyj film



Wylewka wodospadowa
WaterColour™



Clearray
Active Oxygen™



Miękki zagłówek



Zestaw do wiosłowania
(opcja)



Quick Drain®



Przełącznik trybu

Hydromasaż Jacuzzi®

2 dysze PowerPro® Swim AX

1 dysza wypornościowa

36 dysz PowerPro®

7 siedziska do hydromasażu

Wylewka wodospadowa
WaterColour™

Oczyszczanie wody

CLEARRAY Active Oxygen™

Generator ozonu o niskiej mocy + UV-C

Komfort

Miękki zagłówek

Podświetlane narożniki obudowy

Zestaw do wiosłowania (opcja)

Konstrukcja wysokiej jakości

Izolowana podłoga

Obsługa wanny Spa

Quick Drain®

Przełącznik trybu

KOLORY, MATERIAŁY, WYKOŃCZENIA

MISA AKRYL



Platinum

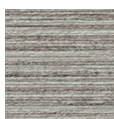


Porcelain



Silver Pearl

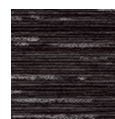
OBUDOWA PROFINISH™



Brushed
Grey



Modern
Hardwood

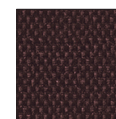


Smoked
Ebony

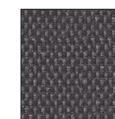
POKRYWA PROLAST™



Black



Brown



Grey

POKRYWA ROLLAWAY®



Charcoal Grey

AKCESORIA



Pływająca
pokrywa

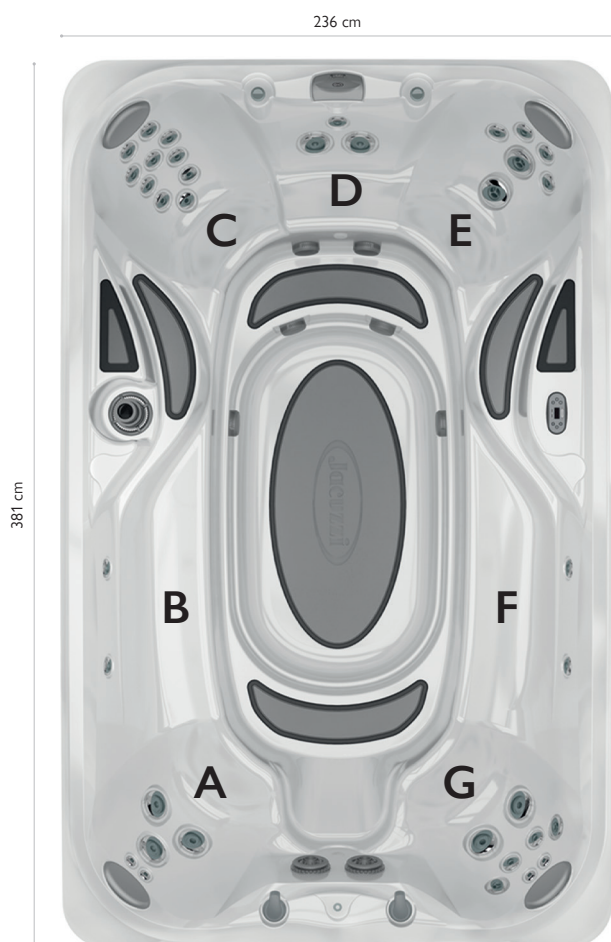


Uchwyt do pokrywy
Rollaway®

Skonfiguruj swoją
wannę Spa



JAKIE CZĘŚCI CIAŁA OBEJMUJE HYDROMASAŻ I GŁĘBOKOŚĆ SIEDZISKA



	szyja ramiona	plecy łędźwie	dłonie nadgarstki	łydki nogi	kostki stopy	głębokość siedziska
A	●	●				70,8 cm
B		●				65,2 cm
C	●	●				66,2 cm
D	●	●				54,7 cm
E	●	●				60,2 cm
F		●				63,9 cm
G	●	●				66,0 cm

CECHY

Masa bez wody	980 kg
Nacisk na podłoże	1.500 kg/m ²
Masa po napełnieniu (objętość wanny Spa)	6.050 kg
Objętość wody (objętość wanny Spa)	5.100 litrów
Pompa 1	3 KM / 2 PR. / 3 - 10A
Pompa 2	3 KM / 2 PR. / 3 - 10 A
Pompa 3	3 KM / 2 PR. / 3 - 10 A
Zagłówki	4
Maksymalny pobór energii elektrycznej	10,0 kW z grzałkami elektrycznymi